

Typische Glasverpackungen

Zu Weiß-/Buntglas:

- ☑ Glasflaschen
- ☑ Verpackungsgläser für Marmeladen, Gurken, Babynahrung, etc.
- ☑ kleine Glasfläschchen für Parfüm und Kosmetika
- ☑ Medizinfläschchen aus Glas



ACHTUNG:

Trennen Sie bitte immer Weiß- und Buntglas. Vermischte Sorten sind für die Glas-Neuproduktion unbrauchbar!



Nicht zu Weiß-/Buntglas:

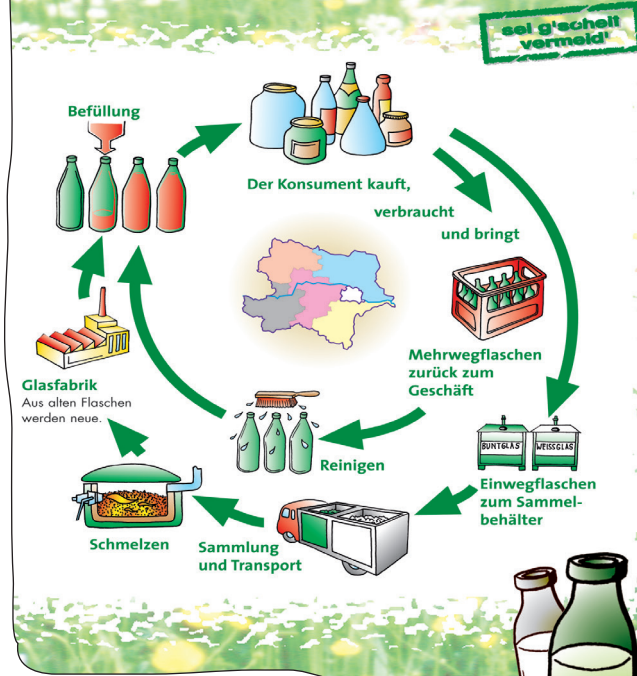
- ☑ Fensterglas
- ☑ Windschutzscheibe
- ☑ Drahtglas
- ☑ Lampenglas
- ☑ Glühbirnen
- ☑ Spiegel
- ☑ Bleiglas
- ☑ Glasgeschirr
- ☑ Trinkgläser



Tipp: Pfandglasflaschen bitte zurückgeben! Sie können bis zu 60 mal wieder befüllt werden - und Sie erhalten Ihren Pfandeinsatz zurück!



Der Glas-Kreislauf



Info

Bitte keine anderen Materialien zum Altglas geben:

Kunststoff, Keramik, Papier, Metall, Verschlüsse, Deckel und andere Abfälle gehören in die dafür vorgesehene Sammlung. Etiketten können auf den Glasbinden bleiben.



Gemeindeverband für Abgabenehebung und Müllbeseitigung im Bezirk Zwettl

die NÖ Umweltverbände

Franz Eigl-Straße 14
3910 Zwettl

www.umweltverbaende.at

die NÖ
Umweltverbände

Weißglas/ Buntglas

Der richtige Umgang mit
Glasverpackungen im Alltag



© Gerald Lechner

www.umweltverbaende.at



Wir machen's einfach.

Warum Glasverpackungen?

Glasverpackungen:

- ☑ sind geschmacksneutral und geruchlos
- ☑ bewahren die Qualität des Inhalts
- ☑ bieten Lichtschutz (nur dunkles Glas)
- ☑ sind völlig undurchlässig
- ☑ sind gasdicht und aromafest
- ☑ sind widerstandsfähig gegen Chemikalien
- ☑ gehen keine Verbindungen mit dem Inhalt ein
- ☑ sind hygienisch

ACHTUNG: Bitte ausschließlich Glasverpackungen in die Altglassammlung geben!
Verschiedene Glasprodukte haben verschiedene chemische Zusammensetzungen. Eine Vermischung führt zu Problemen in der Glasschmelze. Die Verwertung wird erschwert oder gar unmöglich gemacht!



INFO: Gebrauchte Glasverpackungen sind der mengenmäßig wichtigste Rohstoff für die Herstellung neuer Verpackungen aus Glas.

Glasrecycling!

ist Umwelt- und Klimaschutz

Durch die getrennte Sammlung und stoffliche Verwertung von Glasverpackungen werden beträchtliche Mengen an Rohstoffen, wie zum Beispiel Quarzsand, Kalk, Dolomit und Soda, eingespart.

Dank des Einsatzes von Altglas als Sekundärrohstoff können jährlich 1.200 Tonnen CO₂ eingespart werden!

Das gesammelte Altglas wird zu 100% in der Verpackungsindustrie verwertet.

Tipps für den Alltag

- ☑ Achten Sie beim Kauf auf Mehrwegverpackungen!
- ☑ Lärmbelästigung vermeiden: bitte nur zwischen 7 und 20 Uhr in die Container einwerfen!
- ☑ Halten Sie die Sammelinsel bitte sauber!

